



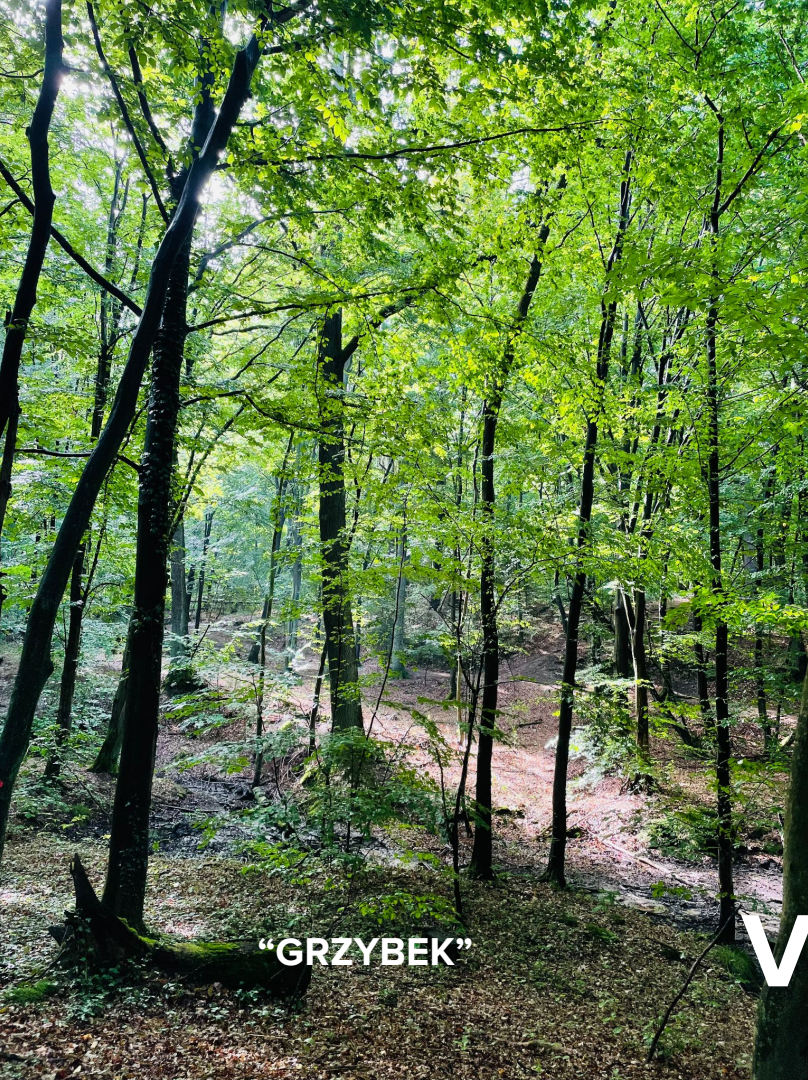
LASY W AGLOMERACJI WROCŁAWSKIEJ

PRZEDSTAWMY SIĘ!

- Agata Brzezińska - **Fundacja Aquila**
- Paulina Sanecka - **Stowarzyszenie Żywica**
- Paweł Kisiel - **Fundacja FOTA4Climate**
- Anna Adamczyk - **Stowarzyszenie Ekologiczne EKO-UNIA**
- Grzegorz Idziak - **Komitet Społeczny Ratujmy Las Mokrzański**
- Rafał Hajduk - **Komitet Społeczny “Ratujmy Las Mrozowski”**
- Marcin Szczygieł - **Grupa Góra Radunia w Masywie Ślęży**
- Krzysztof Żółtański - **Inicjatywa Ratujmy Las Kotowicki**
- Leszek Kędzior - **Grupa GminniAktywiści**
- Wojciech Skiba - **Fundacja Instytut Dobrych Praktyk**

LASY W AGLOMERACJI

OCZEKIWANIA VS RZECZYWISTOŚĆ



“GRZYBEK”

VS.



LAS MOKRZAŃSKI

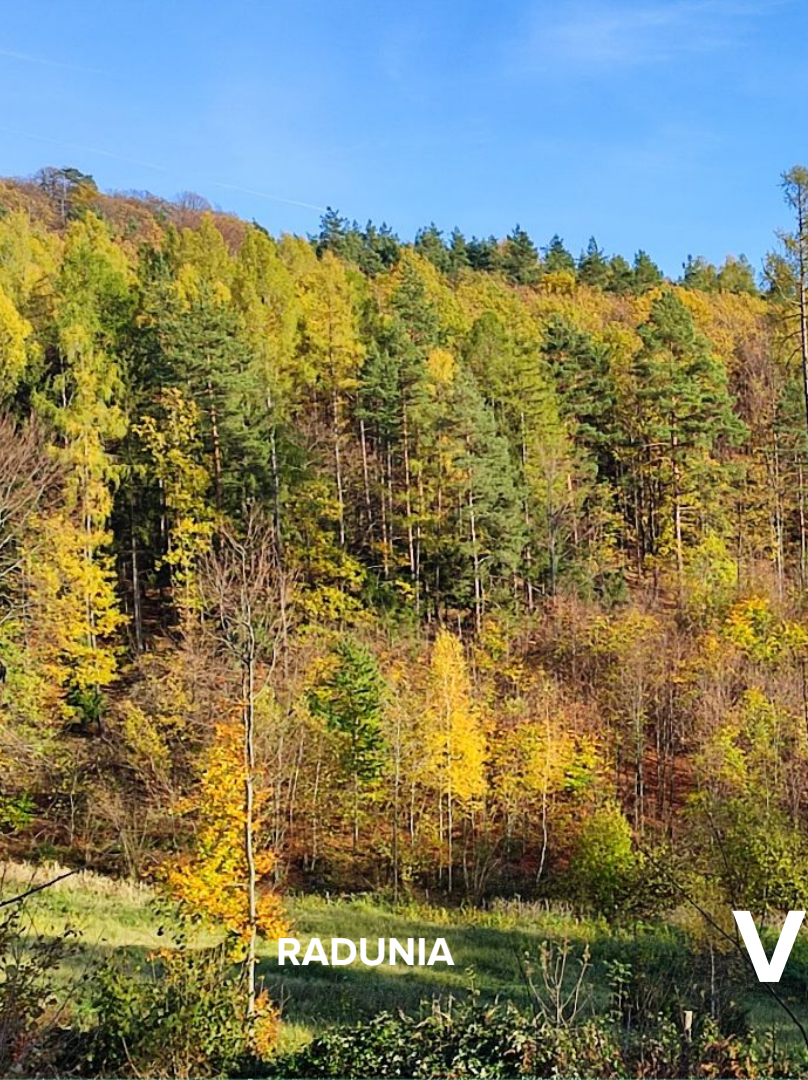


KUMAKI DOBREJ

VS.



LASY KOŁO BOROWEJ



RADUNIA

VS.



LAS KOTOWICKI

A photograph of a dirt path in a forest. On the left side of the path, there is a large pile of cut logs. On the right side, there is a smaller pile of logs. A white banner with black text and a graphic of tree stumps is stretched across the path. The forest is dense with green foliage and tall trees.

DOSĆ DEWASTOWANIA LASÓW

MASYW ŚLĘŻY, NADLEŚNICTWO MIĘKINIA

**ZMIANA JEST
KONIECZNA!**

JUŻ W 2025!

KONIECZNOŚĆ ZMIANY...

- Była **wielokrotnie postulowana** przez stronę społeczną,
- Była **popierana** przez liczne **samorządy** z tego obszaru,
- Stanowiła **przedmiot sporu** między LP a stroną społeczną,
- Wynika z **intensywności** dotychczas prowadzonej **gospodarki leśnej**, zagęszczenia demograficznego oraz niskiej lesistości naszego obszaru,
- Wynika z lokalizacji obszaru w zasięgu **jednego z trzech najludniejszych** miast Polski.
- Populacja obszaru metropolitalnego to ponad **1,25 mln mieszkańców!**

JAKIE LASY PREFERUJE SPOŁECZEŃSTWO?

- Zawierające **drzewostan dojrzały**,
- **Różnorodne** - także pod kątem przyrodniczym,
- **Dostępne** dla społeczeństwa, bez zakazu wstępu,
- **Bez zaburzeń** w krajobrazie,
- **Nie użytkowane** gospodarczo.

dane m.in. na podstawie badań prof. Giergicznego

LASY SPOŁECZNE, A NIE WYDZIELENIA SPOŁECZNE!

Dla pełnienia funkcji rekreacyjnych, regulacyjnych, przyrodniczych, kulturowych, turystycznych, ochronnych, ekosystemowych potrzebujemy zmian dotyczących całych kompleksów leśnych, a nie rozproszonych wydziełów!

CZEGO NIE CHCEMY?

- **Przerywania ciągłości krajobrazu** leśnego zrębami,
- **Przerywania ciągłości ekosystemów** przez gospodarkę leśną,
- **Niszczona walorów przyrodniczych** przez pozysk drewna,
- **Wyrębu drzew dojrzałych**, niszczenia dróg i gleb,
- **Zakazów wstępu** związanych z pełnieniem funkcji produkcyjnej,
- Stosowania **chemii**,
- Tworzenia nowych dróg służących **gospodarce leśnej**,
- **Niszczona dróg** wewnątrz lasu ciężkim sprzętem.

**NIE CHCEMY GOSPODAROWANIA
LASEM NASTAWIONEGO
NA POZYSKIWANIE DREWNA!**



PRZYKŁAD? LAS KOTOWICKI

Las Kotowski
Wielkopolski Park Krajoznawczy

ŚREDNIO

31 m²

**MIESZKANIA PRZYPADA
NA MIESZKAŃCA POLSKI**

24 m²

**LASU PRZYPADA
NA MIESZKAŃCA
WROCŁAWIA**

400 m²

**LICZĄC Z SĄSIEDNIMI
POWIATAMI**

TYMCZASEM W SKALI CAŁEJ POLSKI
JEST TO ŚREDNIO

2500 m²

LASÓW NA MIESZKAŃCA

NISKA DOSTĘPNOŚĆ TERENÓW ZIELONYCH

- zagęszczenie zabudowy w Wrocławiu,
- rozwój aglomeracji wrocławskiej kosztem wolnych terenów zielonych,
- antropopresja, fragmentacja korytarzy ekologicznych,
- nieproporcjonalny wzrost gęstości zaludnienia względem dostępności terenów zielonych,

Efekt: **intensywne użytkowanie lasów miejskich oraz podmiejskich**

8%

lesistość
Wrocławia

30%

lesistość
kraju

10% powiat wrocławski

10% gmina Siechnice

17% gmina Długołęka

19% gmina Czernica

POZAPRODUKCYJNE FUNKCJE LASU

Naturalne funkcje lasu związane z jego **stabilizującym oddziaływaniem na środowisko przyrodnicze**, czyli wpływ na obieg wody, opady, wiatry, temperaturę, mikroklimat, erozję gleb, także **oddziaływanie na jakość naszego życia** (jakość powietrza, czystość wód powierzchniowych, wypoczynek, turystykę, wartości estetyczne, krajobrazowe, kulturalne).



REALNA WARTOŚĆ FUNKCJI REKREACYJNEJ

- Według badań prof. Giergicznego już sama **funkcja rekreacyjna wielokrotnie przewyższa wartość funkcji produkcyjnej.**
- Funkcja produkcyjna wpływa bardzo negatywnie na pozaprodukcyjne funkcje lasu,
- “Kompleks leśny jest tym cenniejszy im jest położony na obszarze o dużej gęstości zaludnienia oraz na obszarze, gdzie jest mniej lasów (o mniejszej lesistości).”

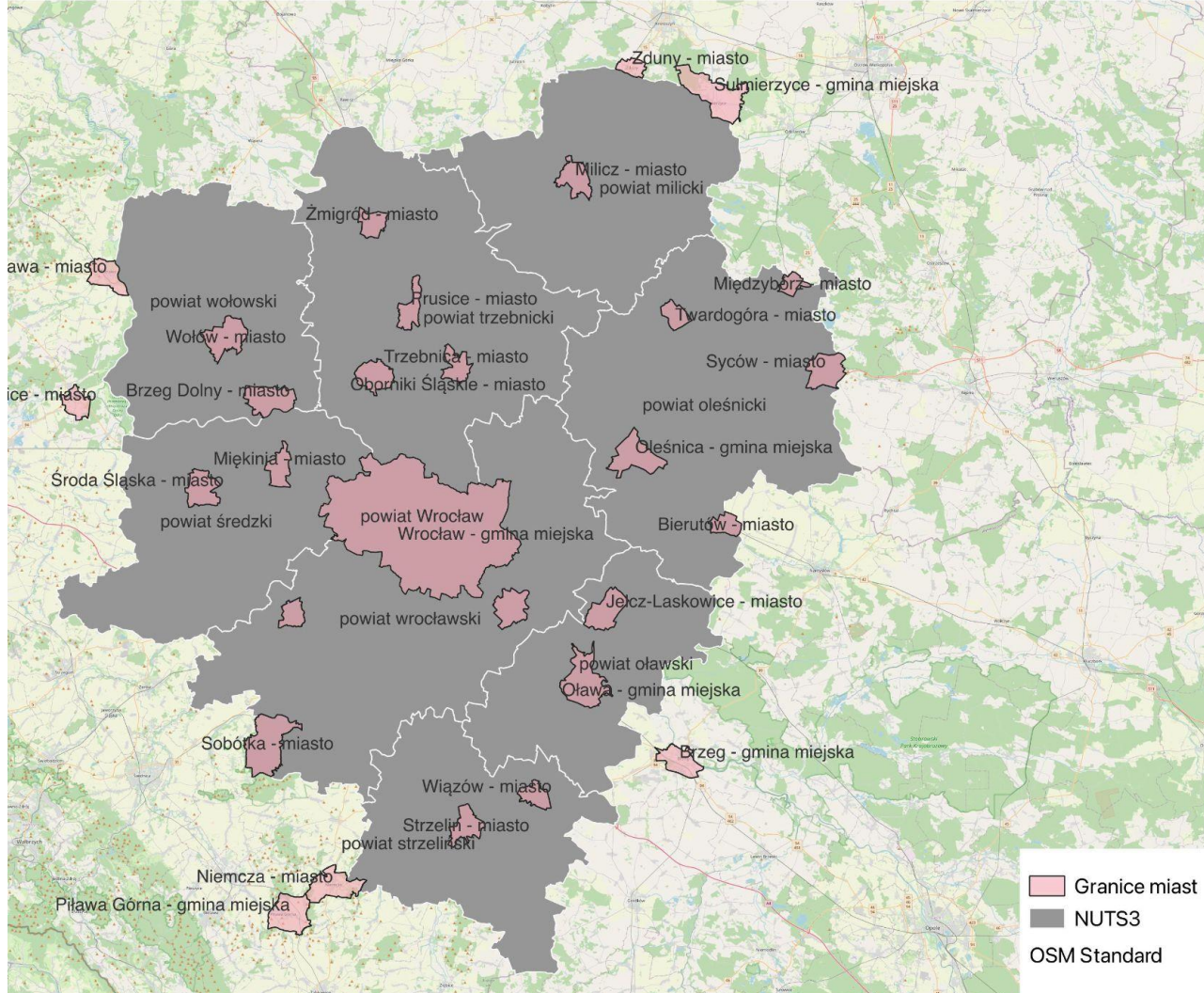
Źródło: M. Giergiczny, B. Draus, Raport techniczny: Mapowanie potencjału i wartości rekreacyjnej lasów w Polsce (18 września 2024 r.)

PODREGION WROCŁAWSKI

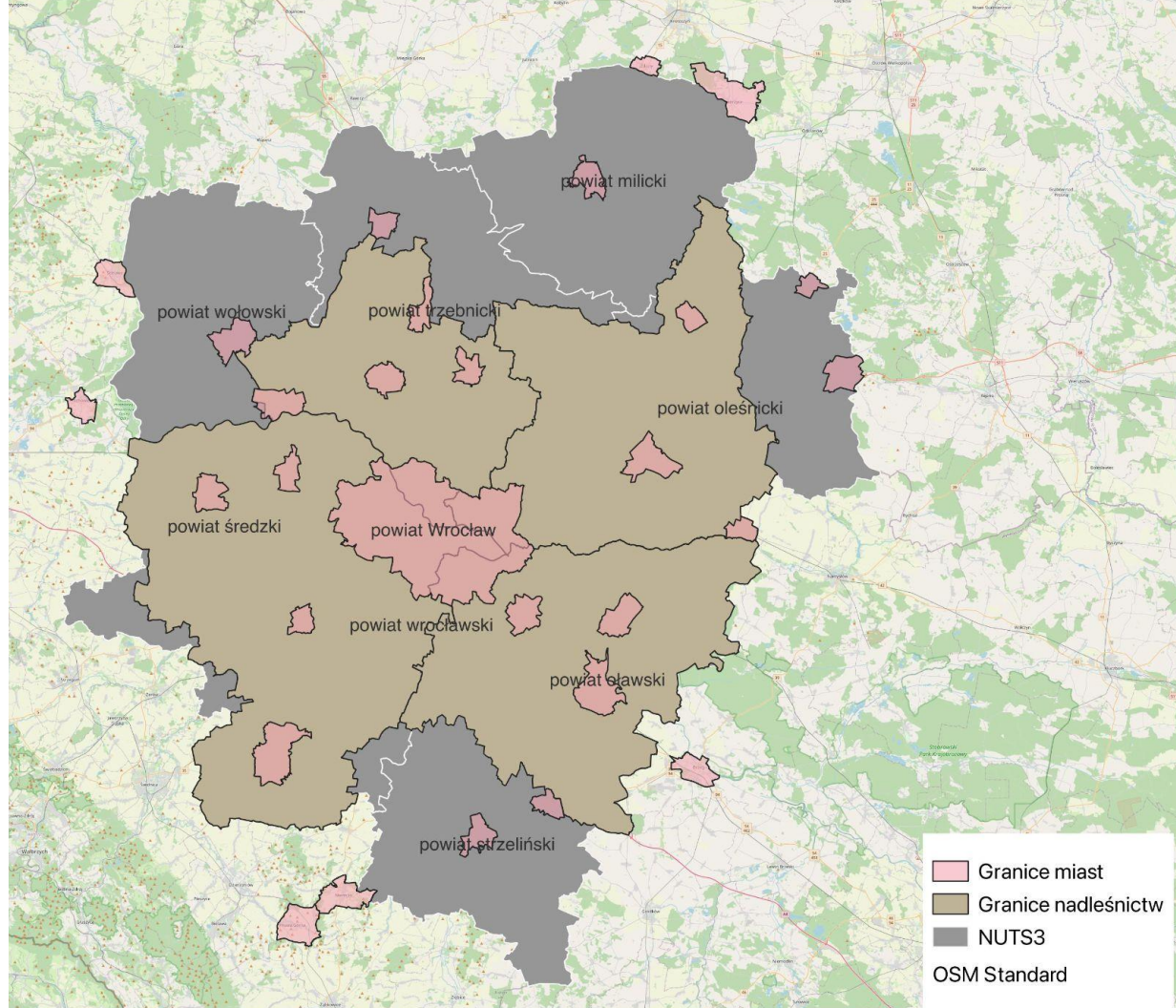
Według nomenklatury **NUTS**
(Nomenklatura Jednostek
Terytorialnych do Celów
Statystycznych NTS).

Wrocław (PL518)

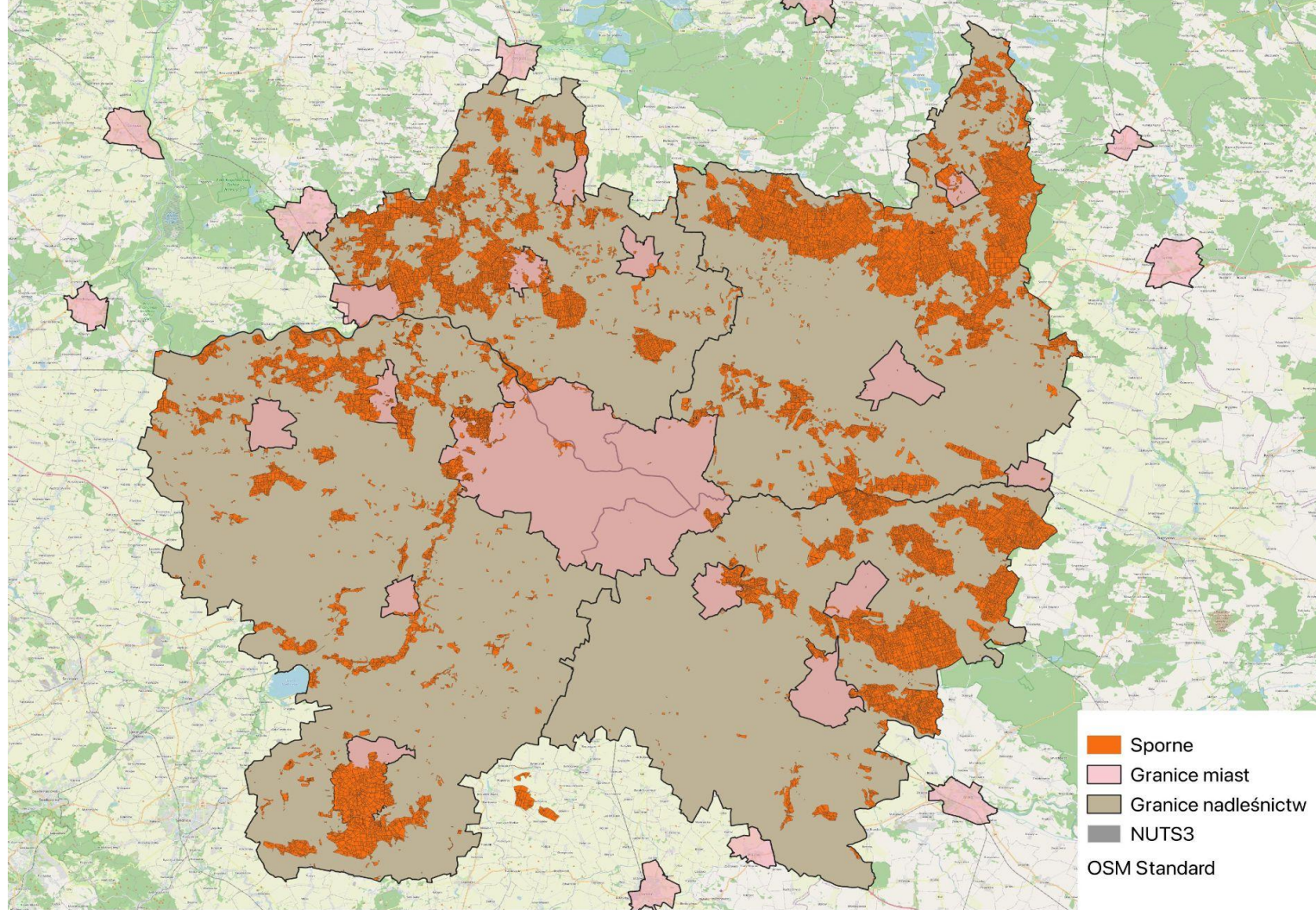
9 powiatów: milicki,
oleśnicki, oławski, strzeliński,
średzki, trzebnicki, wołowski,
wrocławski, miasto Wrocław



**Obszar aglomeracji
został subiektywnie
okrojony do 4
nadleśnictw niezgodnie
z obszarem jednostek
terytorialnych,
stanowiących obszar
Aglomeracji
Wrocławskiej**



LASY SPORNE AGLOMERACJI WROCŁAWSKIEJ



LASY OCHRONNE AGLOMERACJI WROCŁAWSKIEJ

